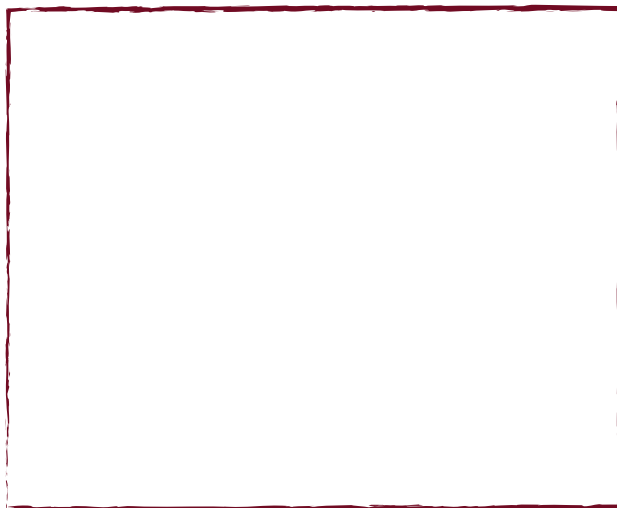


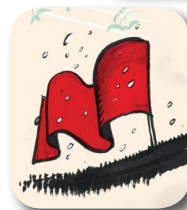
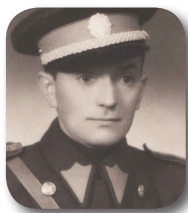
KTEŘÍ JEDNOTLIVCI A KTERÉ SKUPINY V PŘÍBĚHU SVĚTLANY VYSTUPUJÍ?

Projděte výstavou a na jejím základě se pokuste zodpovědět několik dílčích otázek:

1. Jakou situaci snímek zachycuje? Jaké důsledky mohlo mít toto setkání pro zúčastněné?



2. Jaké souvislosti jsou mezi podobiznami a obrázky? Identifikujte postavy a popište, na co obrázky odkazují.



3. Vytvořte na základě předchozích obrázků a fotografií souvislý příběh.

4. Doplňte životní osudy některých aktérů případu *Světlana*.



Prošli jste výstavou. Zkuste stručně odpovědět na následující otázky:

Jaká je verze příběhu, který vyprávěl komunistický režim?

Jak byl příběh vyprávěn v 90. letech 20. století?

Kdo je podle vás vítěz příběhu o Světlaně a proč? Kdo prohrál?

